

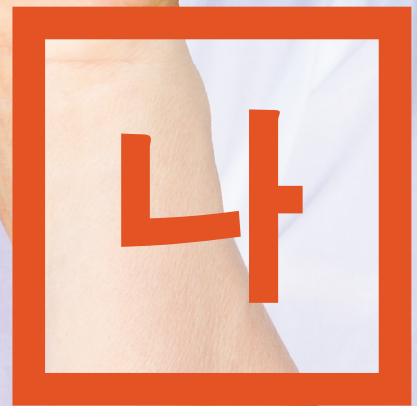
MEDICARE가
처음이신가요?
알아두어야 할
10가지
중요 사항.

나를 위한 더 나은 플랜

나



나를 위한 더 나은 Medicare



65세가 되면 좋은 혜택이 기다리고 있습니다!

Medicare와 65세 생일은 서로 밀접한 관련이 있습니다. 생일이 다가오고 있거나 이미 최초 가입 기간(자세한 내용은 4페이지 참조)인 경우, 지금이 Medicare에 대해 모든 것을 알아볼 수 있는 최적의 시기입니다.

어디에서부터 시작해야 할지 잘 모르겠다면 걱정하지 마십시오. SCAN Health Plan®이 도와드리겠습니다. 저희는 수상 경력과 45년 이상의 운영 경험을 가진 비영리 Medicare Advantage 건강 플랜으로서, 가입자에게 초점을 맞춘 Medicare 이용 경험을 제공해드리기 위해 최선을 다하고 있습니다.

가입자의 건강하고 독립적인 생활을 돕기 위한 노력의 일환으로, Medicare에 대한 모든 것을 알아볼 수 있도록 이 책자를 준비하였습니다. 이용할 수 있는 옵션에 대해 자세히 알아볼 수 있도록 각 페이지에 유용한 정보를 담았습니다.

섹션 1

- Medicare에 대해 알아두어야 할 10가지 중요 사항

섹션 2

- 퀴즈: SCAN Medicare Advantage 플랜이 귀하께 꼭 맞는 플랜일까요?

섹션 3

- Medicare에 관해 자주 묻는 질문

섹션 4

- 귀하를 위한 Medicare 요약 안내

섹션 5

- 믿을 수 있는 Medicare 보장을 선택하세요

섹션 6

- SCAN이 귀하의 건강 관리 여정을 보다 잘 지원하기 위한 5가지 방식

섹션 7

- Medicare 플랜 선택 시 고려할 질문

궁금한 점이 있으시면 풍부한 지식을 갖춘 저희 Medicare Advantage 전문가가 언제든지 도와드리겠습니다. 저희에게 **1-800-524-9542(TTY: 888-SCAN-TTY)**번으로 전화하시거나 **scan65.com**을 방문해 주십시오.

Medicare에 대해 알아두어야 할 10가지 중요 사항

Medicare에 대해서는 알아두어야 할 것이 많으며, 더 많이 알수록 가입할 때 더 자신감을 가질 수 있습니다.

가입 과정에서 도움을 드리기를 위해 Medicare에 대해 알아두어야 할 10가지 중요 사항 목록을 만들었습니다. 이용 가능한 옵션과 적합한 플랜을 찾아보시고, 준비가 되시면 가입을 시작하십시오.

1 Medicare란 무엇이고, 누가 가입할 수 있나요?

Medicare란 65세 이상 또는 특정 장애나 질병이 있는 65세 미만인 사람에게 제공되는 연방 건강 보험 프로그램입니다. Medicare에는 여러 '파트'가 있으며, 아래에서 설명할 것입니다.

2 최초 가입 기간(IEP)

65세 생일 전후 총 7개월의 기간인 IEP 동안 Medicare에 처음 가입할 수 있습니다. 이 가입 기간에는 65세가 되기 전 3개월, 생일 당월, 65세가 된 후 3개월이 포함됩니다.

3 특별 가입 기간(SEP)

65세 이후 은퇴 또는 보장 서비스 지역 밖으로 이사 등의 특정 적격 생활 변화에 따라 SEP 동안 Medicare에 가입할 수 있습니다. SEP를 놓친 경우, 연례 가입 기간(AEP)과 같이 연중에 추가로 가입할 수 있는 기간이 있지만, 연례 가입 기간은 매년 10월 15일부터 12월 7일까지 단 한 번뿐이므로 귀하께서는 이 공백 단계에서는 의료 보장을 받지 못할 수 있습니다. 수혜자는 AEP 동안, 플랜의 가입, 해지, 다른 플랜으로의 전환, 의약품 보장 추가 또는 해지 등 Medicare 플랜 보장을 변경할 수 있습니다.

4 파트 A: 병원 보장

Medicare 파트 A는 병원 보장으로서, 입원환자 병원 입원, 전문 간호 시설 서비스, 호스피스 및 가정 건강 관리에 대한 보장을 위해 이용됩니다.

5 파트 B: 의료 보장

Medicare 파트 B는 의료 보장으로서, 의사나 기타 의료 서비스 제공자 방문과 같은 의료 서비스에 대한 보장에 이용됩니다.

6 Original Medicare

“Original Medicare”라는 것은 단순히 파트 A와 B를 합쳐서 부르는 말입니다.

Original Medicare는 병원 및 의료 서비스를 보장하지만 의료 비용의 100%를 보장하지는

않습니다. Original Medicare에만 가입한 사람은 **치과, 안과, 청력, 처방약의 보장과 같은 혜택을 놓치는 경우가 있습니다.** 또한 질병이나 부상의 치료 같은 서비스를 받을 때 공제액을 지불해야 할 수 있으며, 안경, 운동시설 회원권, 대부분의 처방약 등 대부분의 의료 비용에 대해 본인 부담액인 공동보험이 최대 20%까지 될 수 있습니다.

7 **파트 C: 대안적 '종합' 플랜인 Medicare Advantage**

Original Medicare의 대안으로 '파트 C'가 있으며 'Medicare Advantage'로 더 잘 알려져 있습니다. 이 옵션으로 Original Medicare에 치과, 안과 혜택 등을 추가 혜택으로 함께 제공하는 하나의 종합 건강 플랜을 편리하게 선택할 수 있습니다. 또한 본인 부담 비용이 낮아지고, 경우에 따라 공제액이 없는 혜택을 누릴 수도 있습니다.

8 **파트 D: 처방약 보장**

Original Medicare는 모든 의약품을 보장하지 않기 때문에 어떤 사람들은 별도의 처방약 플랜을 구입합니다. 자기부담금 및 공제액은 파트 D 플랜마다 다를 수 있습니다. 이러한 플랜을 이용하려면 추가 월 보험료를 납부해야 합니다. 현재 Medicare 의약품 플랜 또는 기타 '크레딧이 적용되는' 처방약 보장이 없는 경우, 나중에 Medicare 의약품 플랜에 가입할 때 가입 지연 벌금을 납부해야 할 수 있습니다.

9 **Medicare 보충 보험(Medigap)**

어떤 사람들은 Original Medicare의 보장 공백을 메우기 위해 Medicare 보충 보험 플랜 ('Medigap')을 선택합니다. Medicare 보충 보험은 일부 비용을 감당하는 데는 도움이 될 수 있지만, 월 보험료가 높아질 수 있으며 해마다 인상될 수 있습니다. 이러한 플랜은 처방약을 보장하지 않으며 일반적으로 치과 진료나 눈 및 청력 검사를 보장하지 않습니다.

10 **적합한 플랜을 찾는 것의 중요성**

Medicare를 이용할 때 가장 중요한 것 중 하나는 **자신에게 맞는 보장을 찾는 것**입니다. 잘못된 플랜을 선택하면 예상치 못한 본인 부담 비용이 발생할 수 있고 치과나 안과 혜택 등 필요한 혜택을 가장 필요로 할 때 이용하지 못할 수도 있습니다.

이용 가능한 Medicare 옵션을 살펴보실 준비가 되셨습니까? 풍부한 지식을 갖춘 저희 Medicare Advantage 전문가가 가장 적합한 Medicare 플랜을 찾으실 수 있도록 도와드리겠습니다. 저희에게 오늘 **1-800-524-9542(TTY: 888-SCAN-TTY)**번으로 전화해 주시면 이용 가능한 옵션에 대해 안내해드리겠습니다.

퀴즈:

SCAN Medicare Advantage 플랜이 귀하께 꼭 맞는 플랜일까요?

답을 알아보기 위해 이 퀴즈를 풀어 보시기 바랍니다.

1. 낮은 금액의 월 보험료 또는 보험료가 없는 플랜을 원하십니까?

예 아니요

2. 처방약, 치과, 안과, 24/7 원격 의료 서비스, 무료 운동시설 멤버십, 비처방 품목 보조금과 같은 추가 혜택을 원하십니까?

예 아니요

3. 모든 혜택을 하나의 플랜으로 편리하게 이용하고 싶으십니까?

예 아니요

4. 공제액이 없는 플랜을 원하십니까?

예 아니요

5. 예상치 못한 본인 부담 비용을 피하고 싶으십니까?

예 아니요

6. 수상 경력이 있는 고객 서비스를 이용하고 싶으십니까?

예 아니요

퀴즈 결과:

주로 “예”라고 답하셨다면 SCAN Medicare Advantage 플랜이 귀하의 라이프스타일과 요구에 잘 맞는 것입니다. 오늘 저희에게 연락하셔서 어떤 플랜이 가장 적합할지 알아보십시오.

“예”와 “아니요”가 섞여 있거나 대부분 “아니요”라고 답하신 경우에도 SCAN Medicare Advantage 플랜이 본인에게 적합한지 궁금해 하실 수 있습니다. 부담없이 연락해 주십시오! 이 퀴즈에서 언급된 사항보다 더 많은 혜택이 SCAN에 있습니다. 저희에게 연락하시면 어떤 플랜이 적합할지 자세히 안내해드리겠습니다.

이 퀴즈에서 어떤 점수를 받으셨든, 귀하의 요구에 맞는 Medicare Advantage 플랜을 찾으실 수 있게 도와드리겠습니다. **1-800-524-9542(TTY: 888-SCAN-TTY)**번으로 전화하시거나 **scan65.com**을 방문하셔서 이용 가능한 옵션에 대해 알아보실 수 있습니다.

Medicare 자주 묻는 질문

다음은 가입 과정에서 도움이 될 수 있는 가장 일반적인 Medicare 관련 질문들입니다.

언제 Medicare에 가입할 수 있나요?

Medicare 최초 가입 기간(IEP)에 가능합니다. 이 7개월의 기간은 나이를 기준으로 처음 Medicare 가입 자격을 얻게 되는 시기로, 여기에는 다음이 포함됩니다.

- 65세 생일이 있는 달 이전 3개월
- 65세가 되는 달
- 65세 생일 이후 3개월


Medicare 카드 또는 번호는 어떻게 받나요?

자신의 **MyMedicare.gov** 계정에 로그인하여 받을 수 있습니다. 계정이 없는 경우 MyMedicare.gov에 방문하여 계정을 만들 수 있습니다. 로그인하여 귀하의 Medicare 번호를 볼 수 있고 카드의 정식 사본을 출력할 수도 있습니다. 문의 사항이 있으면 **1-800-MEDICARE(1-800-633-4227)**번으로 일부 연방 공휴일을 제외하고 주 7일, 하루 24시간 언제든지 연락하실 수 있습니다. TTY 사용자는 1-877-486-2048번으로 전화하시면 됩니다.

Original Medicare는 충분한 보장을 제공하나요?

Original Medicare를 고려하고 계시다면, 모든 것이 보장되지는 않는다는 점을 알아두셔야 합니다. Original Medicare는 의사, 전문의, 병원 선택에서 유연성을 제공하지만, 일부 혜택과 서비스에 대해서는 가입자가 비용을 부담해야 합니다. 예를 들면 다음과 같은 경우가 해당됩니다.

- 안과, 치과, 운동시설 멤버십 및 대부분의 처방약과 같은 혜택을 포함하여, 모든 혜택이 보장되는 것은 아닙니다.
- 질병이나 부상의 치료와 같은 일부 서비스에 대해 공제액을 지불합니다.
- 안경, 운동시설 멤버십 및 다수의 처방약 등 대부분의 의료 비용에 대해 본인 부담액인 공동보험을 최대 20%까지 지불해야 할 수 있습니다.



**Original Medicare
를 고려하고
계시다면, 모든
것이 보장되지는
않는다는 점을
알아두셔야 합니다.**

파트 D 플랜이란 무엇인가요?

파트 D는 별도의 처방약 플랜입니다. 어떤 사람들은 Original Medicare에서 보장하지 않는 의약품을 보장받기 위해 민영 보험사의 별도 플랜을 통해 파트 D 보장을 구입하기로 선택할 수 있습니다. 자기부담금 및 공제액은 파트 D 플랜마다 다를 수 있으며, 이 유형의 보장을 선택하는 경우, 추가 보험료를 지불해야 한다는 점을 알아두어야 합니다.

65세가 지났는데 계속 일하고 있다면 어떻게 되나요?

아직 직장에 다니고 있거나 연금 수령 은퇴자 또는 퇴역 군인인 경우, 현재 가입된 건강 플랜 보장과 소속 지역에서 이용할 수 있는 플랜과 서로 매년 비교해보는 것이 좋습니다. 다른 보장을 가지고 있지 않은 경우, 보조 보장 또는 SCAN과 같은 Medicare Advantage 플랜을 고려해볼 수 있습니다. 더 자세히 알아보려면 **1-800-524-9542**번으로 문의해 주십시오.

SCAN으로 어떤 혜택을 기대할 수 있나요?

SCAN('Senior Care Action Network')은 수상 경력을 가진 비영리 Medicare Advantage 플랜으로서 1977년 이래로 Medicare에 가입한 시니어들이 건강하고 독립적인 생활을 하실 수 있게 지원해왔습니다. 저희는 귀하의 라이프스타일, 예산, 건강 요구에 맞는 플랜과 서비스를 제공합니다. SCAN은 Original Medicare의 모든 혜택과 그 외 더 많은 혜택을 제공합니다. 저희 종합 플랜에는 의사, 전문의 및 병원이 관리하는 의료, 병원 및 약국 보장이 포함됩니다.

다수의 SCAN 플랜에는 Original Medicare에서 보장되지 않는 다양한 비용 절감 혜택들이 있습니다. 저희는 또한, 수상 경력이 있는 탁월한 서비스를 제공한다는 평판을 갖고 있습니다. 가입자의 건강을 최우선시 하는 Medicare Advantage 플랜이므로 가입자는 다른 중요한 일에 집중할 수 있습니다.



귀하를 위한 Medicare 요약 안내

빠르게 Medicare의 기본 사항을 파악해야 하는 경우 이 요약 안내를 활용하실 수 있습니다.

Medicare란 무엇인가요?

Medicare는 1965년에 만들어졌으며 65세 이상 (또는 특정 장애나 질병이 있는 65세 미만)인 사람이 가입할 수 있는 연방 건강 보험 프로그램입니다.

Medicare는 나이가 들면서 더 많이 발생하는 의료비 부담을 덜어주기 위한 목적으로 마련된 것입니다.

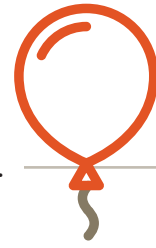
Medicare 보장 종류는 선택하시는 플랜에 따라 다릅니다.

알아두어야 하는 Medicare 파트 종류

Medicare는 네 가지 파트인, 파트 A, B, C 및 D로 구성되어 있습니다. 각 파트는 특정 서비스를 보장합니다(자세한 내용은 다음 페이지에서 설명합니다).

**Medicare
는 나이가
들면서 더 많이
발생하는 의료비
부담을 덜어주기
위한 목적으로
마련된 것입니다.**

최초 가입 기간(IEP)



IEP는 65세가 되는 날을 전후로 총 7개월의 기간입니다.



65세 생일이 있는 달의
이전 3개월



65세 생일이 있는 달!
생일 축하드립니다!



65세 생일이 있는 달의
이후 3개월



이용 가능한 Medicare 플랜 옵션

A + B	C	D
<p>파트 A + B = Original Medicare 파트 A 및 B가 Original Medicare를 구성합니다. 이 옵션은 의사 방문 및 병원 입원 등 기본적인 의료 및 병원 서비스만 보장하므로 처방약, 치과, 안과 또는 청력 혜택 등에 대해서는 추가 보장이 필요하거나 본인 부담금을 지불해야 합니다.</p>	<p>파트 C = Medicare Advantage 플랜 Medicare에 가입한 후에는 민영 보험사의 Medicare Advantage 플랜에 가입할 수 있습니다. 이러한 플랜은 Original Medicare의 보장 외에도 청력, 안과, 치과, 웰니스 프로그램과 교통편 등 추가 보장 및 혜택을 제공할 수 있습니다.</p>	<p>파트 D = 처방약 플랜 Original Medicare에만 가입하기로 결정하셨다면, 파트 D 플랜에 가입하여 플랜에 처방약 보장을 추가하는 방법을 선택하실 수 있습니다. 일부 Medicare Advantage 플랜에는 파트 D 보장도 포함되어 있습니다.</p>

믿을 수 있는 Medicare Advantage 보장을 선택하세요

저희 Medicare Advantage 플랜은 Original Medicare보다 더 많은 보장을 받으면서 적은 비용을 지출하려는 분들에게 좋은 옵션입니다. SCAN을 통해 다음과 같은 혜택을 이용하실 수 있습니다.

- ✔ \$0 또는 낮은 월 플랜 보험료
- ✔ \$0 또는 낮은 비용의 주치의 및 전문의 방문
- ✔ \$0 또는 낮은 비용의 처방약 보장
- ✔ 치과 보장 옵션
- ✔ \$0 눈 및 청력 검사
- ✔ 방대한 서비스 제공자 네트워크
- ✔ 낮은 연간 최대 본인 부담액
- ✔ \$0 피트니스 멤버십
- ✔ \$0 원격 의료 방문—주 7일 하루 24시간 이용 가능
- ✔ 분기별 비처방 품목 보조금
- ✔ \$0 교통편 혜택
- ✔ \$0 또는 낮은 비용의 입원환자 입원
- ✔ 전 세계 긴급 및 응급 진료 보장

*나열된 혜택은 플랜에 따라 다를 수 있으며, 나열된 모든 혜택이 각 SCAN 플랜에서 제공되는 것은 아닙니다. 자세한 내용은 SCAN에 문의해 주십시오.

상담해드립니다!

SCAN 전문가가 최신 정보를 알려드리고 가장 적합한 Medicare Advantage 플랜을 찾을 수 있게 도와드립니다. 저희에게 오늘 **1-800-524-9542(TTY: 888-SCAN-TTY)**번으로 연락해 주십시오.

SCAN이 보다 나은 건강 관리 여정을 지원하는 5가지 방식

귀하의 건강보다 더 중요한 것은 없습니다. 그것이 바로 건강하고 독립적인 생활을 유지하실 수 있도록 설계한 SCAN Medicare Advantage 플랜을 제공하고 있는 이유입니다. 그것뿐만이 아닙니다. 보다 나은 건강을 위한 귀하의 여정을 저희가 돕는 방식들 중 몇 가지를 확인해 보시기 바랍니다.



45년이 넘는 운영 경험

1977년 이래로 SCAN('Senior Care Action Network')은 시니어들이 건강하고 독립적인 생활을 하실 수 있도록 지원하였습니다. 사명을 띤, 비영리 건강 플랜인 SCAN은 Medicare Advantage를 전문으로 합니다. 저희는 또한, 귀하의 라이프스타일, 예산, 건강 요구에 맞는 보장을 제공해드리는 전문가입니다.



수상 경력이 있는 뛰어난 고객 서비스

저희는 고품질의 보험 보장과 서비스를 제공해드리기 위해, 그리고 고객의 건강을 지켜드리기 위해 최선을 다하고 있습니다. 또한 모든 가입자분을 가족처럼 대하며 필요할 때 적극적 지원을 제공합니다.



저희는 지역 가까운 곳에 있습니다

귀하의 건강과 웰빙보다 더 중요한 것은 없습니다. SCAN은 지역사회에 방대한 서비스 제공자 네트워크를 가지고 있어, 집에서 가까운 곳에서 필요한 진료와 서비스를 받으실 수 있습니다.



저희는 비용 절감을 돕기 위해 최선을 다하고 있습니다

시니어들이 건강하고 독립적인 생활을 유지하는 데 있어 가장 중요한 요소는 낮은 비용으로 필요한 진료를 제공하는 것입니다. 저희는 고품질의 진료와 저렴한 플랜 옵션 간 격차를 줄여 가입자가 비용 절약을 할 수 있게 하고 있습니다.



보다 나은 건강을 위한 여정에서 가입자의 요구를 충족시킵니다

SCAN은 모든 라이프스타일에 맞는 플랜과 서비스를 제공하고 있습니다. Medicare 이용을 하시면서 건강한 생활을 하실 수 있도록 도움을 드리겠습니다.

Medicare 플랜 선택 시 고려할 질문

제가 자격이 될까요?

언제 가입할 수 있나요?

어떻게 가입할 수 있나요?

제가 비용을 감당할 수 있을까요?

기대할 수 있는 보장에는 어떤 것이 있나요?

추가 메모 및 질문

**궁금하신 사항이 있습니까? 저희가
답변해드리겠습니다.**

1-800-524-9542(TTY: 888-SCAN-TTY)

scan65.com



SCAN Health Plan은 Medicare와 계약을 맺은 HMO 플랜입니다.
SCAN Health Plan 가입은 계약 갱신 때마다 다시 심사되고 결정됩니다.
위의 번호로 전화하시면 공인 보험 에이전트에게 연결됩니다.