


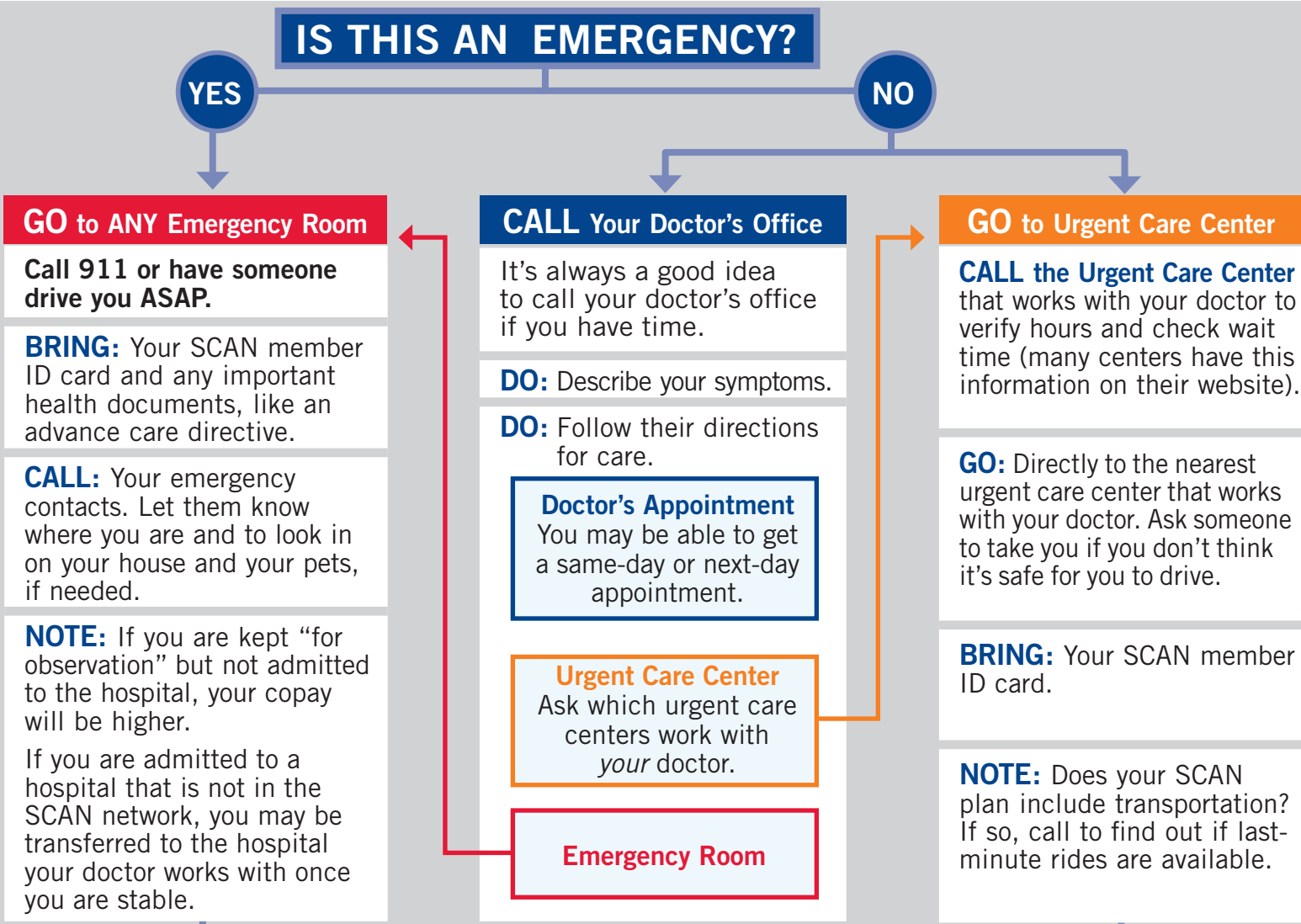


Where to Go When You Need Care Now

Doctor's office, urgent care center, hospital emergency room. It's great to have options for your care, but you may not know where to go when you need care that can't wait. Here's how to decide.

	EMERGENCY ROOM	DOCTOR'S OFFICE	URGENT CARE CENTER
	Copay generally higher than urgent care center	No or low office visit copay	Copay generally lower than emergency room
	Open 24 hours	Usual business hours » Some doctors have extended office hours for urgent care needs	Generally not open 24 hours » Call to find out the hours for the urgent care centers that work with your doctor's office
	For life- or limb-threatening emergencies, such as: » heart attack or stroke » a broken bone » sudden and severe pain	Not for emergencies, but your doctor may send you to urgent care or the emergency room, depending on the care you need	Not for emergencies; for care that "can't wait" for a regular appointment, such as: » urinary tract infection » a sprain » sinus infection






SEE YOUR PRIMARY CARE DOCTOR

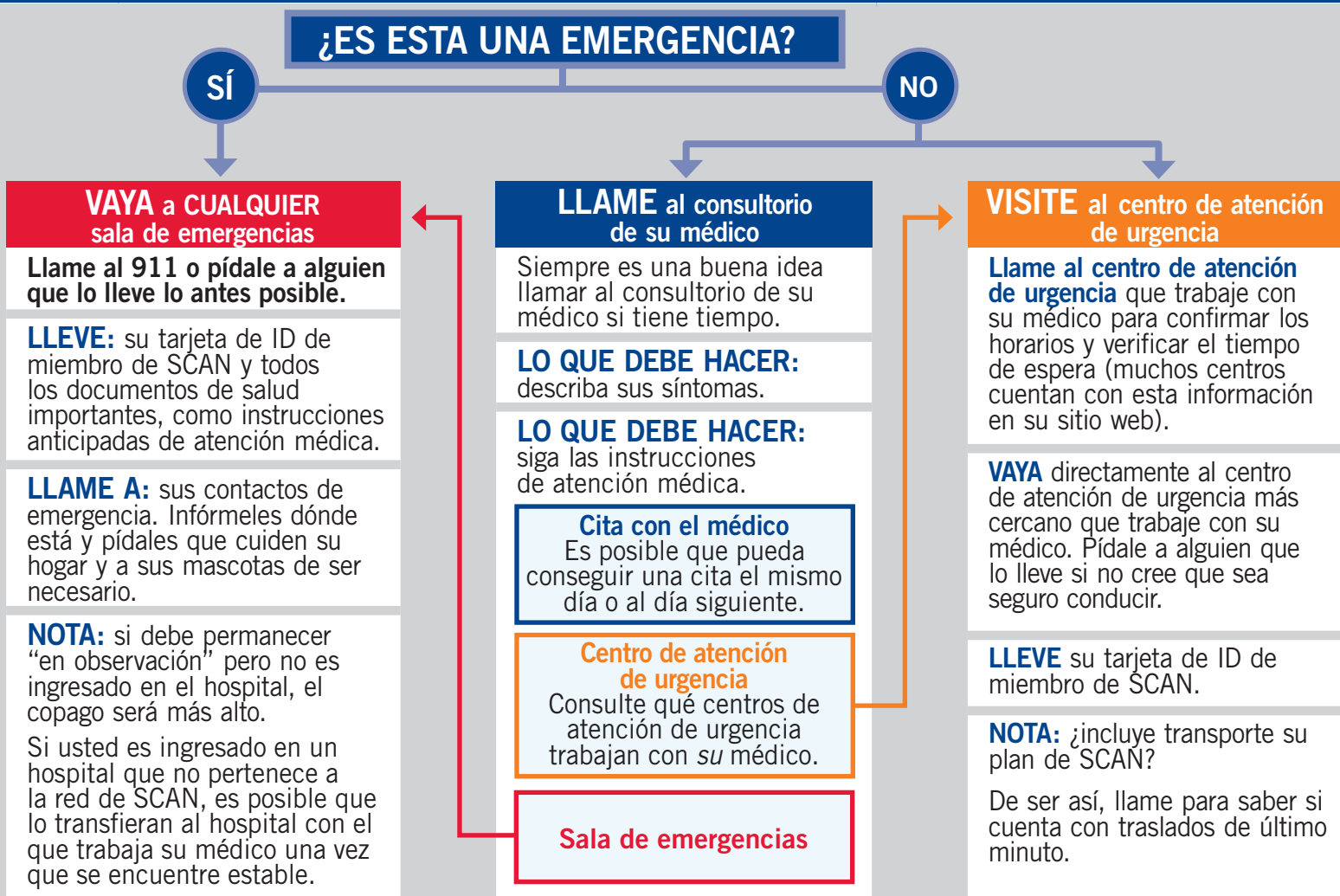
If you go to an urgent care center or ER, follow up as soon as possible with your doctor. He or she will:

- Request your medical records from the urgent care or the ER.
- Arrange any follow-up care needed.
- Review any medications you may have been given.

Adónde ir cuando necesita atención médica en el momento

Consultorio del médico, centro de atención de urgencia, sala de emergencias de un hospital. Aunque es maravilloso tener opciones para recibir atención médica, es posible que no sepa adónde ir cuando necesita atención médica que no puede esperar. Puede decidir del siguiente modo.

	SALA DE EMERGENCIAS	CONSULTORIO DEL MÉDICO	CENTRO DE ATENCIÓN DE URGENCIA
	Copago generalmente más alto que en el centro de atención de urgencia	Sin copago o copago bajo para consultas	Copago generalmente más bajo que en la sala de emergencias
	Abierta las 24 horas	Horario de atención regular » Algunos médicos cuentan con horarios de atención extendidos para necesidades de atención urgente	Generalmente no están abiertos las 24 horas » Llame para conocer el horario de los centros de atención de urgencia que trabajan con el consultorio de su médico
	En caso de emergencias que ponen en peligro la vida o una extremidad, como las siguientes: » ataque al corazón o accidente cerebrovascular » un hueso roto » dolor repentino e intenso	No en el caso de emergencias, pero su médico podría enviarlo a una sala de atención de urgencia o sala de emergencias, según la atención médica que necesite	No en el caso de emergencias; para la atención médica que "no puede esperar" una cita regular, como las siguientes: » infección del tracto urinario » un esguince » sinusitis



VAYA A SU MÉDICO DE ATENCIÓN PRIMARIA

Si va a un centro de atención de urgencia o a una sala de emergencias, haga un seguimiento con su médico lo antes posible. Su médico hará lo siguiente:

- Solicitar sus expedientes médicos al centro de atención de urgencia o a la sala de emergencias.
- Organizar la atención médica de seguimiento necesaria.
- Revisar los medicamentos que puede haber recibido.