

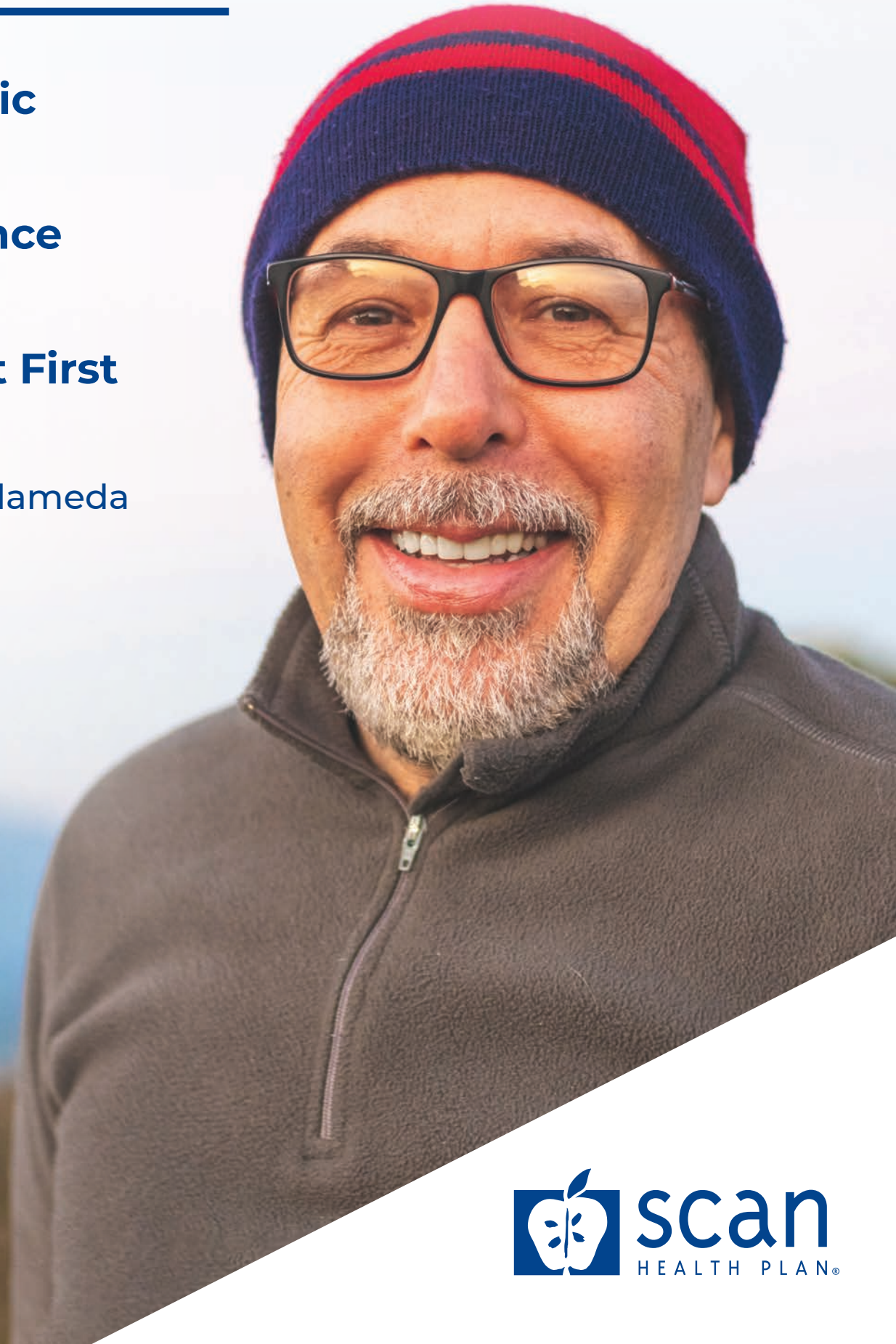
PUNTOS DESTACADOS DE LOS BENEFICIOS PARA 2023

SCAN Classic
(HMO)

SCAN Balance
(HMO SNP)

SCAN Heart First
(HMO SNP)

Condado de Alameda



Detalles del plan	SCAN Classic	SCAN Balance	SCAN Heart First
Prima mensual del plan	\$0	\$0	\$0
Deducible anual del plan	\$0	\$0	\$0

Atención integral	SCAN Classic	SCAN Balance	SCAN Heart First
Consultas con el proveedor de atención primaria	\$0	\$0	\$0
Consultas con el especialista	\$10	\$10	\$10
Capacitación para el autocontrol de la diabetes	\$0	\$0	\$0
Suministros para diabéticos (lancetas, tiras reactivas, monitor)	\$0	\$0	\$0
Examen físico anual	\$0	\$0	\$0
Servicios de prevención (pruebas de detección cubiertas por Medicare)	\$0	\$0	\$0
Servicios de laboratorio y radiografías	\$0	\$0	\$0
Pruebas y procedimientos diagnósticos	\$0	\$0	\$0
Rehabilitación para pacientes ambulatorios (p. ej., fisioterapia, terapia ocupacional, terapia del habla)	\$0	\$0	\$0
Radiología de diagnóstico (p. ej., imagen de resonancia magnética [MRI], tomografía computarizada [CT], ultrasonido)	\$0	\$0	\$0
Equipo médico duradero	\$0 por artículos de hasta \$99; 20% para artículos de \$100 o más	\$0 por artículos de hasta \$99; 20% para artículos de \$100 o más	\$0 por artículos de hasta \$99; 20% para artículos de \$100 o más
Atención de salud mental para pacientes ambulatorios (individual/grupal)	\$10	\$10	\$10

Atención de emergencia y hospitalaria	SCAN Classic	SCAN Balance	SCAN Heart First
Atención hospitalaria para pacientes internados	\$250 por día (del día 1 al 6) \$0 por día (del día 7 al 90 y en adelante)	\$250 por día (del día 1 al 6) \$0 por día (del día 7 al 90 y en adelante)	\$250 por día (del día 1 al 6) \$0 por día (del día 7 al 90 y en adelante)
Centro de enfermería especializada	\$0 por día (del día 1 al 20) \$75 por día (del día 21 al 100)	\$0 por día (del día 1 al 20) \$75 por día (del día 21 al 100)	\$0 por día (del día 1 al 20) \$75 por día (del día 21 al 100)
Cirugía para pacientes ambulatorios	De \$0 a \$125	De \$0 a \$125	De \$0 a \$125
Atención de emergencia	\$90 (en todo el mundo) \$0 (si es ingresado inmediatamente)	\$90 (en todo el mundo) \$0 (si es ingresado inmediatamente)	\$90 (en todo el mundo) \$0 (si es ingresado inmediatamente)
Servicios de atención médica de urgencia	\$10 (en todo el mundo)	\$10 (en todo el mundo)	\$10 (en todo el mundo)
Servicios de ambulancia	\$180	\$180	\$180

Costo máximo que paga de su bolsillo	SCAN Classic	SCAN Balance	SCAN Heart First
Costo máximo anual que paga de su bolsillo (MOOP)	\$4,000	\$4,000	\$4,000

Cobertura para medicamentos con receta		SCAN Classic		SCAN Balance		SCAN Heart First	
		PREFERIDA	ESTÁNDAR	PREFERIDA	ESTÁNDAR	PREFERIDA	ESTÁNDAR
RED DE FARMACIAS							
Deducible de la Parte D		\$0	\$0	\$0	\$0	\$0	\$0
Etapa de cobertura inicial: farmacias minoristas contratadas por SCAN (suministro para 1 mes/30 días)							
NIVEL 1: medicamentos genéricos preferidos		\$0	\$5	\$0	\$5	\$0	\$5
NIVEL 2: medicamentos genéricos		\$0	\$10	\$0	\$10	\$0	\$10
NIVEL 3: medicamentos de marca preferidos	Insulina	\$25	\$35	\$0*	\$0*	\$25	\$35
	Otros medicamentos	\$37	\$47	\$40	\$47	\$40	\$47
NIVEL 4: medicamentos no preferidos		\$90	\$100	\$90	\$100	\$90	\$100
NIVEL 5: medicamentos de especialidad		33%	33%	33%	33%	33%	33%
Interrupción en la cobertura		Niveles 1 y 2	Niveles 1 y 2	Niveles 1 y 2	Niveles 1 y 2	Niveles 1 y 2	Niveles 1 y 2
		Nivel 3 (solo insulina)	Nivel 3 (solo insulina)	Nivel 3 (solo insulina)	Nivel 3 (solo insulina)	Nivel 3 (solo insulina)	Nivel 3 (solo insulina)

*El copago de \$0 se aplica a los miembros que no califican para la "Ayuda Adicional".

\$0 por los medicamentos con receta

Pague \$0 por los medicamentos de los Niveles 1 y 2 (suministro para hasta 100 días) en las farmacias minoristas preferidas y de pedido por correo de Express Scripts.

Servicios dentales	SCAN Classic, SCAN Balance y SCAN Heart First	
	Beneficios dentales integrados	Dental Essential
	Estos servicios dentales están incluidos en su plan	\$10 por mes
PREVENTIVOS		
Exámenes bucales y limpiezas (2 por año)	\$0	\$0
Radiografías (2 por año)	\$0	\$0
Limpieza profunda (4 cuadrantes por año)	\$0	\$0
INTEGRALES		
Diagnóstico (pruebas de detección, radiografías)	\$0	De \$0 a \$5
De restauración (empastes, coronas)	Sin cobertura	De \$8 a \$390
Endodoncia (tratamientos de conducto)	Sin cobertura	De \$5 a \$395
Prostodoncia (reemplazo de dientes/dentaduras postizas)	Sin cobertura	De \$13 a \$440

Servicios adicionales incluidos que obtiene con SCAN

Servicios adicionales principales	SCAN Classic	SCAN Balance	SCAN Heart First
Servicios de la vista (de rutina) Examen de la vista Cobertura para anteojos	\$0 (1 cada 12 meses) Límite de \$235 cada 2 años	\$0 (1 cada 12 meses) Límite de \$235 cada 2 años	\$0 (1 cada 12 meses) Límite de \$235 cada 2 años
Transporte (de rutina)* No relacionado con temas de salud**	\$0 (24 viajes de ida o vuelta por año)	\$0 (24 viajes de ida o vuelta por año) 12 de los 24 viajes	\$0 (24 viajes de ida o vuelta por año) 12 de los 24 viajes
Servicios de podología (de rutina)	\$0 (6 consultas por año)	\$0 (6 consultas por año)	\$0 (6 consultas por año)
Servicios de audición (de rutina) Copago para audífonos	\$450/\$750 por audífono/año	\$450/\$750 por audífono/año	\$450/\$750 por audífono/año
Kit de Travel Assurance de SCAN	Atención de urgencia o emergencia cuando se encuentra fuera de los EE. UU.	Atención de urgencia o emergencia cuando se encuentra fuera de los EE. UU.	Atención de urgencia o emergencia cuando se encuentra fuera de los EE. UU.
Soluciones para el acceso a la atención virtual	SCAN Classic	SCAN Balance	SCAN Heart First
Telesalud	\$0	\$0	\$0
Línea de asesoramiento de enfermería	\$0 por consulta telefónica	\$0 por consulta telefónica	\$0 por consulta telefónica
HEALTHtech	\$0 por la línea de apoyo	\$0 por la línea de apoyo	\$0 por la línea de apoyo
Aplicación Abridge para el celular	\$0 para registrar las visitas de atención	\$0 para registrar las visitas de atención	\$0 para registrar las visitas de atención
Soluciones para una vida saludable	SCAN Classic	SCAN Balance	SCAN Heart First
Membresía de gimnasio	\$0 (SilverSneakers®)	\$0 (SilverSneakers®)	\$0 (SilverSneakers®)
Productos de venta libre (OTC)	\$100 por trimestre, con prórroga	\$100 por trimestre, con prórroga	\$100 por trimestre, con prórroga
Seguimiento de entrenamiento Fitbit™	\$0 (Inspire 2) cada 2 años	\$0 (Luxe) cada 2 años	\$0 (Luxe) cada 2 años
Gimnasia cerebral	\$0 por los juegos en línea para ejercitar el cerebro	\$0 por los juegos en línea para ejercitar el cerebro	\$0 por los juegos en línea para ejercitar el cerebro

*Se aplicará un límite de 75 millas para cada viaje de ida o vuelta. **Viajes para ir al gimnasio, al supermercado o al centro para personas mayores.

SCAN se compromete a ofrecer la atención médica integral y asequible que necesita para mantenerse saludable.

Consulte su Resumen de beneficios para obtener más detalles sobre todos los beneficios y servicios que obtiene con su plan Medicare Advantage. Si tiene alguna pregunta, llámenos. Un representante autorizado de SCAN estará encantado de ayudarle.

1-877-870-4867 (TTY: 711)

Desde el 1 de octubre hasta el 31 de marzo, de 8:00 a. m. a 8:00 p. m., los siete días de la semana.

Desde el 1 de abril hasta el 30 de septiembre, de 8:00 a. m. a 8:00 p. m., de lunes a viernes.

La historia de SCAN

SCAN ha estado manteniendo a las personas de edad avanzada saludables e independientes desde hace 45 años. Al brindar beneficios de calidad a un bajo costo, además de un servicio galardonado cuando lo necesite, puede contar con SCAN para mantenerse saludable, conectado y con energía durante muchos años más.

Soluciones para la vida independiente

SCAN sabe que, a veces, nuestros miembros necesitan un poco más de atención para seguir siendo independientes en sus propios hogares el mayor tiempo posible, por lo que hemos incluido estos beneficios especiales a \$0 en su plan para ayudarlo a lograrlo.

Regreso al hogar de SCAN* 1 2 3

La ayuda adicional en el hogar después de una hospitalización puede representar una gran diferencia en su recuperación. SCAN está disponible para usted con lo siguiente:

- \$0 por consultas de atención personal en el hogar (bañarse/vestirse, etc.) hasta 60 horas por año: mínimo de 4 horas por consulta
- \$0 para comidas suministradas a domicilio hasta 28 días por año
- \$0 para servicios de apoyo telefónico personal

Programa Home Advantage de SCAN 2 3

A medida que envejece, desea saber que su hogar lo soporta de manera segura ante sus necesidades cambiantes. SCAN le proporciona:

- \$0 de costo para la evaluación de seguridad en el hogar
- \$0 de costo para la consulta de seguimiento

Sistema de respuesta ante emergencias* 1 2 3

Sistema personal de respuesta ante emergencias que permite a los miembros permanecer en el hogar y vivir de manera segura e independiente.

- \$0 (incluye instalación y cuotas mensuales)

1 SCAN Classic
(HMO)

2 SCAN Balance
(HMO SNP)

3 SCAN Heart First
(HMO SNP)

*Se aplican criterios y limitaciones.

Soluciones solidarias

La vida afecta tanto la salud física como la mental. Es por eso que SCAN se complace en ofrecer soluciones que lo ayudarán a mantenerse conectado y mejorar su salud.

Comunidades de aprendizaje de SCAN 1 2 3

Las Comunidades de aprendizaje reúnen a personas con ideas afines en clases presenciales de educación sanitaria para mantener una buena salud mental y física.

Headspace 1 2 3

Headspace es una aplicación de atención plena y meditación que puede ayudar a contrarrestar los efectos negativos de la soledad, el estrés y la ansiedad y guiarlo hacia una mejor salud.

Soluciones para los cuidadores

SCAN comprende el papel fundamental que desempeñan los cuidadores y los desafíos que enfrentan. Las soluciones para los cuidadores son para los miembros de SCAN que cuidan a otras personas, o para los cuidadores no remunerados de un miembro de SCAN.

Servicios de atención de relevo de SCAN* 2 3

Al ofrecer un descanso a corto plazo de las demandas de los cuidadores, SCAN ofrece cuidados de relevo para los cuidadores no remunerados a tiempo completo que cuidan a miembros de SCAN.

- Hasta 40 horas por año (mínimo de 4 horas por consulta) en el hogar del miembro donde se brinda la atención primaria.

Sesiones de coordinación de la atención 1 2 3

Esta serie de clases brinda información, capacitación en habilidades y apoyo para los cuidadores.

Comidas suministradas a domicilio* 1 2 3

Hay disponibles hasta 28 días de comidas a domicilio para los miembros con afecciones crónicas.

Póngase en contacto con un representante de SCAN hoy mismo

Llame al

1-877-870-4867

O visite

www.scanhealthplan.com

Usuarios de TTY: 711

Desde el 1 de octubre hasta el 31 de marzo

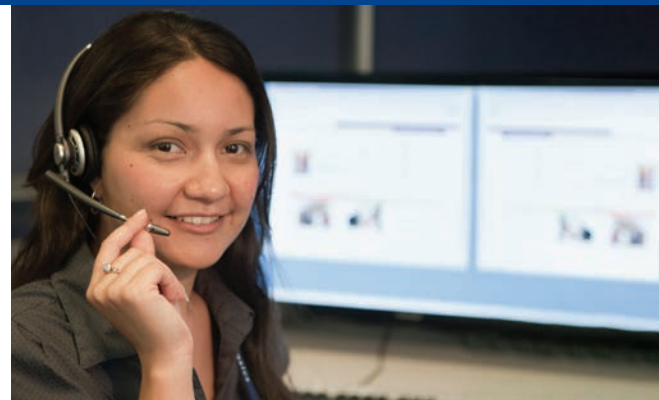
De 8:00 a. m. a 8:00 p. m.

Los siete días de la semana

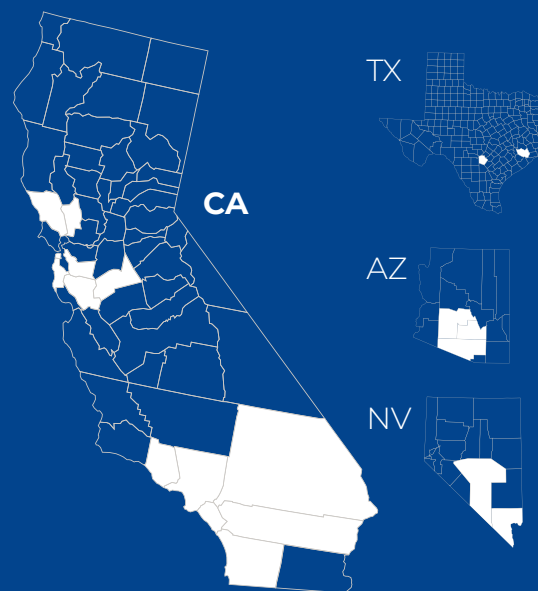
Desde el 1 de abril hasta el 30 de septiembre

De 8:00 a. m. a 8:00 p. m.

De lunes a viernes



PUEDA ENCONTRARNOS EN:



Los planes SCAN Classic (HMO), SCAN Balance (HMO SNP) y SCAN Heart First (HMO SNP) son planes HMO con un contrato de Medicare. La inscripción en SCAN Health Plan depende de la renovación del contrato. Debe seguir pagando la prima de la Parte B de Medicare.

Los copagos para la insulina enumerados en la Tabla de Cobertura para medicamentos con receta corresponden a los miembros que no reciben “Ayuda Adicional” para pagar sus medicamentos con receta. Su copago de insulina puede cambiar cuando comience con cobertura catastrófica. Para averiguar qué insulinas están cubiertas por SCAN, consulte la Lista de medicamentos más reciente que proporcionamos electrónicamente. Los productos cubiertos incluyen todas las plumas y viales de insulina enumerados bajo el nombre “Insulinas” en nuestra Lista de medicamentos. Si tiene preguntas sobre la Lista de medicamentos, también puede llamar a Servicios para Miembros. Su copago/coseguro para los medicamentos con receta puede variar según el plan, condado, tipo de farmacia (p. ej., preferida o estándar, etc.), suministro diario, fase del beneficio de la Parte D o si recibe “Ayuda Adicional”. Puede surtir sus recetas en cualquiera de las farmacias de nuestra red, pero es posible que pague menos en una farmacia preferida. Consulte la Evidencia de cobertura o llame a Servicios para Miembros para obtener más detalles (en la contraportada de su Evidencia de cobertura está impreso el número de teléfono).

Puede solicitar que se le envíen los medicamentos con receta a su hogar a través de nuestro programa de entrega de pedido por correo de la red. La farmacia Express ScriptsSM es nuestra farmacia de pedido por correo preferida. Si bien puede surtir sus medicamentos con receta en cualquiera de las farmacias de pedido por correo de nuestra red, pagará menos en una farmacia de pedido por correo preferida. Por lo general, debería recibir sus medicamentos con receta dentro de los 14 días a partir del momento en que la farmacia de pedido por correo Express Scripts reciba la solicitud. Si no recibe su(s) medicamento(s) con receta dentro de ese plazo, comuníquese con Servicios para Miembros de SCAN Health Plan. Para las recetas de pedido por correo, tiene la opción de inscribirse en un programa de resurtido automático comunicándose con la farmacia Express Scripts al 1-866-553-4125, las 24 horas, los siete días de la semana. Los usuarios de TTY deben llamar al 711. Puede desinscribirse de los envíos automáticos en cualquier momento.